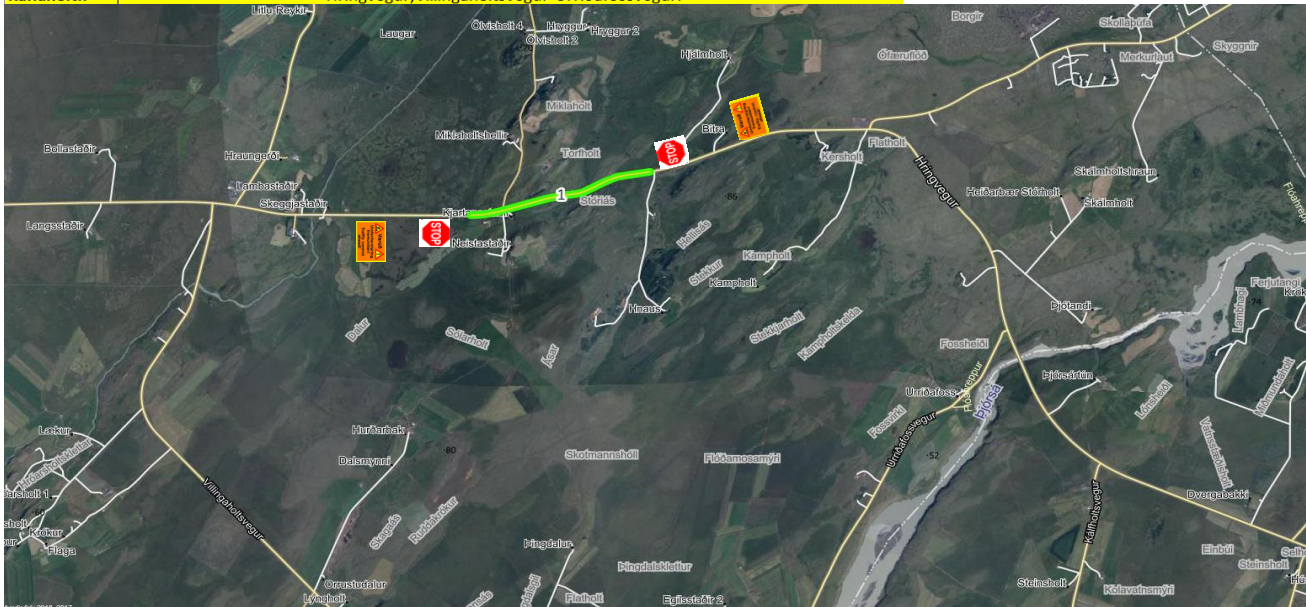


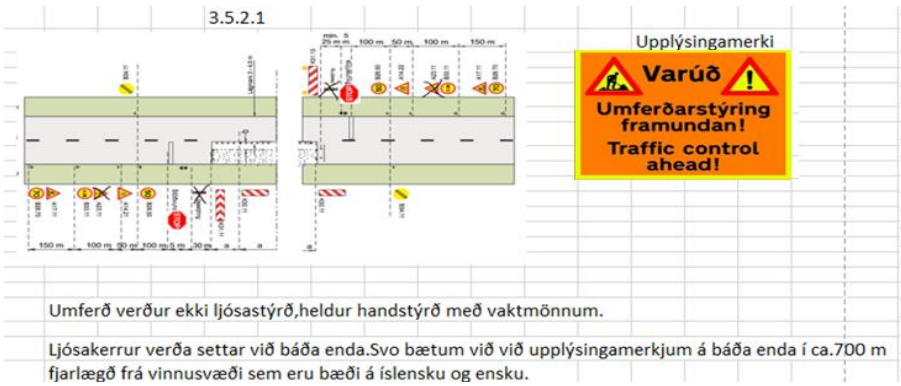
Lokunarplan - Hlaðbær Colas



Kaflanúmer:	8.0.15	Verkkaupi:	Vegagerðin	Dagsetning:	
Kaflaheiti:	Hringvegur, Villingaholtsvegur-Urriðafossvegur.				



Kaflinn er 1.950 m langur og verður umferðarstýring samkvæmt teikningu 3.5.2.1. Afleggjarar að Ölvisholti og Neistastöðum lokast af í skamman tíma.



- x4
- x2
- x2
- x8
- x2
- x2
- x2
- x2
- x2
- x2
- x2
- x77
- x8
- x2
- x2